



**STRATOS**

Método de produção	ISO 2424	Tufado 1/10" Bouclé
Tipo de Tingimento	ISO 2424	Tingido em massa BCF Polyamida 6
Dimensões	EN 994	50 x 50 cm (20 placas por caixa)
Base primária	ISO 2424	Poliéster - poliamida tecido
Base secundária	ISO 2424	Betume modificado Polyver®
Espessura total	ISO 1765	5,5 mm
Espessura do pelo	ISO 1766	2,7 mm
Peso Total	ISO 8543	4100 g/m <sup>2</sup>
Peso total do fio	ISO 2424	550 g/m <sup>2</sup>
Peso útil do pelo	ISO 8543	360 g/m <sup>2</sup>
Densidade de pelo	ISO 8543	0,133 g/cm <sup>3</sup>
Nº de tufo	ISO 1763	1580 /dm <sup>2</sup>
Stroll Test	ISO 6356	≤ 2,0 kV
Classificação de uso	EN 1307	33 comercial - tráfego intenso
Estabilidade dimensional	EN 986	≤ 0,2 %
Reação ao fogo	EN 13501 -1	Bfl - s1
Refletância Visível da Luz (RLV)	BS 8493	Ver valor indicado abaixo de cada cor
Profundidade da cor (L)	CIELAB	Ver valor indicado abaixo de cada cor

Os carpetes Desso devem ser instalados integralmente de acordo com as instruções de instalação fornecidas pela Desso e com as normas vigentes aplicáveis. Um programa de limpeza e manutenção regular e eficaz é vital para que o carpete mantenha um aspecto saudável. Os carpetes Desso devem ser usados exclusivamente para revestimento de pisos.  
Nota: Desso reserva o direito de alterar esta especificação sem aviso prévio.

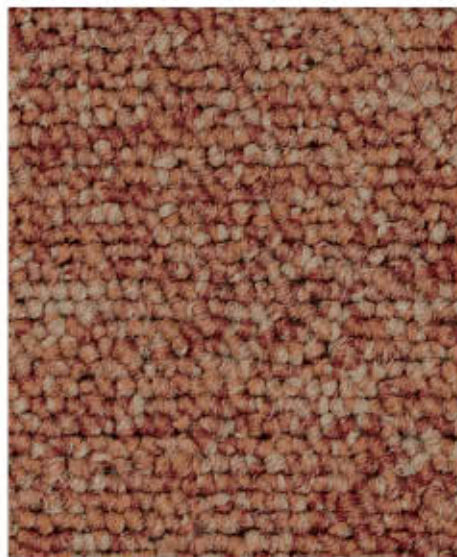


EN 14041  
0493-CPD-0002

Fabricado por:



Desso BV  
PO Box 169  
NL - 5140 AD Waalwijk



**A138 2041** L 30,01 RLV 6,24



**9930**  
L 54,13 RLV 22,09



**9104**  
L 45,86 RLV 15,16



**2044**  
L 45,62 RLV 14,99



**9955**  
L 44,97 RLV 14,52



**9093**  
L 37,66 RLV 9,90



**5411**  
L 41,56 RLV 12,22



**9960**  
L 35,23 RLV 8,61



**9094**  
L 43,92 RLV 13,78



**4322**  
L 32,28 RLV 7,21



**9990**  
L 23,42 RLV 3,92



**2041**  
L 30,01 RLV 6,24



**4421**  
L 27,21 RLV 5,17



**8803**  
L 39,83 RLV 11,15



**8313**  
L 33,40 RLV 7,72



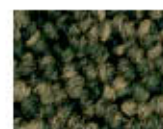
**7074**  
L 47,78 RLV 16,62



**3842**  
L 28,48 RLV 5,64



**8412**  
L 29,20 RLV 5,92



**7182**  
L 33,41 RLV 7,73



**9985**  
L 29,22 RLV 5,92



**8901**  
L 22,32 RLV 3,60



**8842**  
L 33,18 RLV 7,62



**9001**  
L 20,00 RLV 2,99



**8811**  
L 21,17 RLV 3,29



**7913**  
L 31,01 RLV 6,65

## Artesana Engenharia

Rua Manuel Ramos Paiva, 505  
Belenzinho – São Paulo – SP – Cep.: 03021-060  
+55 11 2797-7444  
www.artesanaengenharia.com.br